



**Toepassen van grond in oppervlaktewater.**

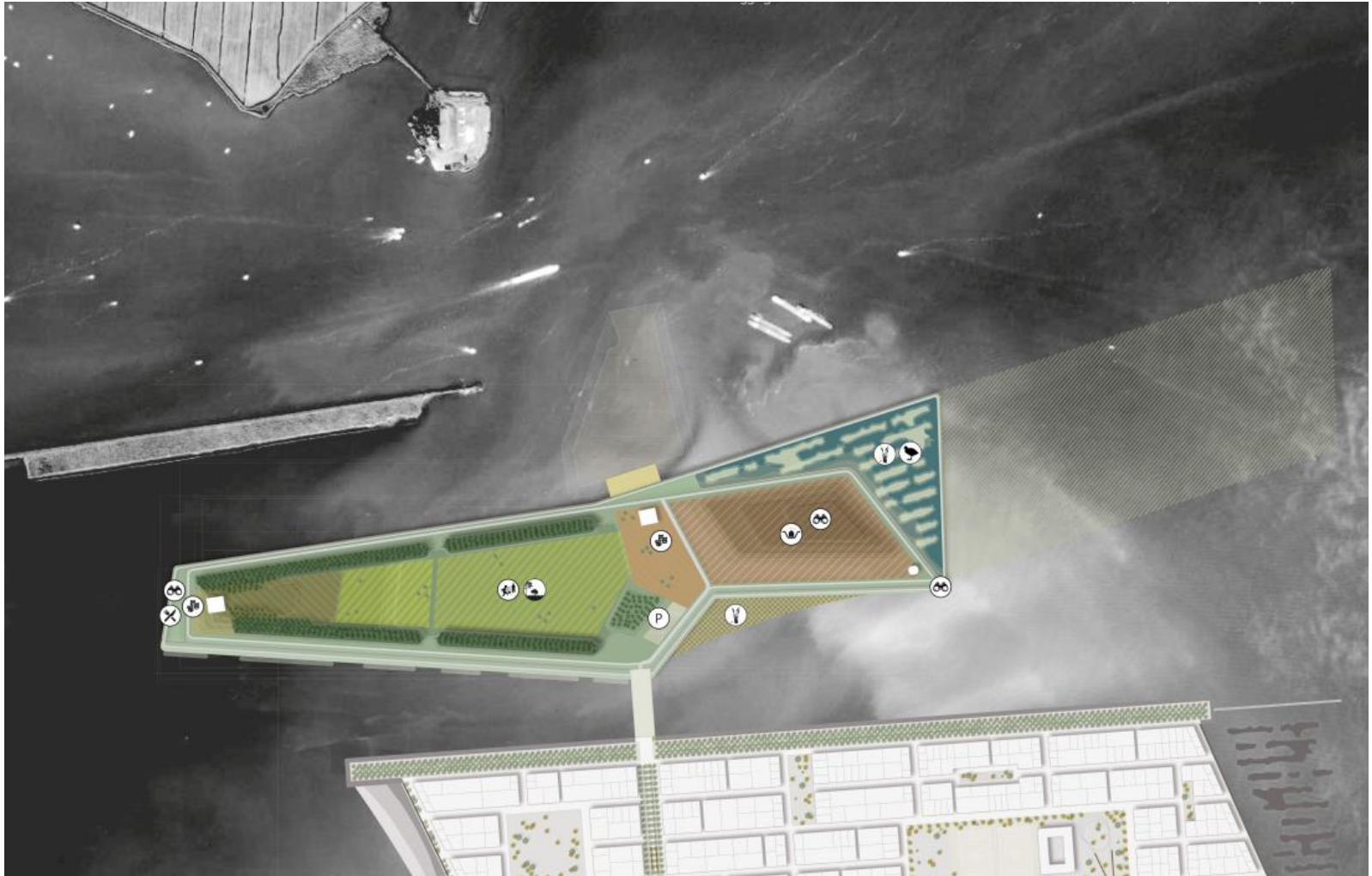
**Gesneden koek?**



**Ervaringen?**



# Buiteneiland





# Aanleiding

Gemeente  
Amsterdam



Rijksoverheid

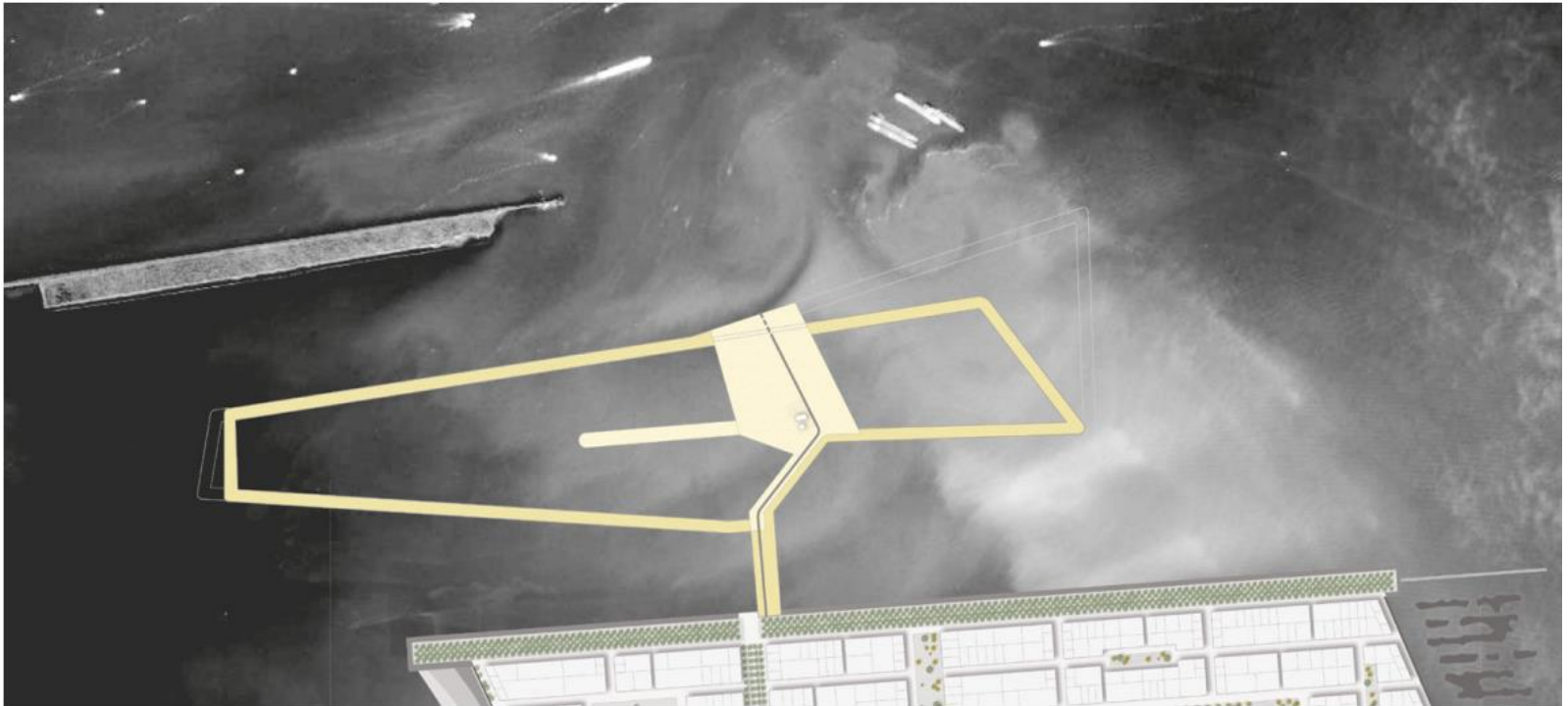
## Kabinet maakt water en bodem sturend bij ruimtelijke keuzes

Nieuwsbericht | 25-11-2022 | 16:15

Voldoende en schoon water en een gezonde bodem. Het is van groot belang voor iedereen in ons land. Daarom wil het kabinet water en bodem sturend laten zijn bij beslissingen over de inrichting van ons land. Dat heeft de ministerraad besloten, op voorstel van minister Harbers en staatssecretaris Heijnen van Infrastructuur en Waterstaat.



# Buiteneiland





# Buiteneiland met grond uit Amsterdam

- Hergebruiklocatie met gronddepot en loswal
- 4.800.000 ton grond benodigd
- AW, Wonen en Industrie
- Realisatie 15-20 jaar





# Eerste verkenning

- Besluit Bodemkwaliteit
  - Nuttige toepassing
  - Ontvangende waterbodem = AW
  - Grootschalige Bodemtoepassing
  - Gebiedsspecifiek Beleid (GSB)
  
  - Bevoegd gezag voor toepassen in Rijkswateren -> Rijkswaterstaat
  - Bevoegd gezag voor toepassen op landbodem -> Gemeente Amsterdam
- Uitdagingen
  - Bodembeheergebied vaststellen
  - GSB vaststellen
  - Overdracht bevoegd gezag RWS-> OD NZKG



## Resultaat verkenning

- Niet enthousiast ontvangen
- Zorgen over de waterkwaliteit
- Buiteneiland  $\neq$  nuttige toepassing onder BBK
- BBK niet van toepassing
- Verkenning mogelijkheden Waterwet





# Waterwet

- Kaderrichtlijn Water -> Lozingsnormen / zorgplicht
- Algemene beoordelingssystematiek (ABM)
  - Bronaanpak
  - Emissiebeperkende maatregelen
  - Immissietoets



# Onderzoek Deltares

- Concentraties stoffen in binnenwater berekend met realistisch scenario. Immissietoets uitgevoerd op hoogste verwachte concentratie (evenwicht in poriewater).
- Realistisch scenario (P8o BKK)
  - 50% Industrie
  - 15% Wonen
  - 35% AW



# Knelpunten

- KRW ≠ BBK
  - Kritische parameters: kwik, PAK en PFOS (moet <AW in open water)
  - Geen lozingsnormen voor minerale olie en PCB (standaard stoffen in bodem)
- ABM -> pijplozingen vanuit inrichtingen
  - Bronaanpak -> minimalisatie -> immissietoets
  - Definitie van bronaanpak?? RWS -> schone grond
  - Kosteneffectiviteit toets niet voor grondreiniging bedoeld
  - Immissietoets niet voor diffuse lozingen
  - Geen goede tool beschikbaar
- Uitlogging na 180 tot 62.000 jaar. Reëel beoordelingstermijn?



## Lessen

- Toepassen van grond in oppervlaktewater is niet vanzelfsprekend
- Zelfs toepassen van schone grond
- Waterwet en BBK sluiten niet op elkaar aan
- Lozingsnormen zijn uniek aan elk oppervlaktewaterlichaam
- Kritische stoffen in het oppervlaktewater zijn nieuwe 'opkomende stoffen' voor grondtoepassingen
  
- Zelfs met de beste bedoelingen word je niet altijd enthousiast ontvangen.



Vragen?