

Voormalige stortplaatsen

COP-IBC: Een programma met kansen voor ontwikkeling met meerdere perspectieven



BodemBreed
FORUM

De opgave en kenmerken

- **4.000** stortlocaties (**8.000 hectare**)
- 6% is ernstig & spoed > wel beheerst
- Locaties zijn nu veelal niet bruikbaar voor ontwikkeling
- Elke gemeente heeft voormalige stortplaatsen
- Stedelijk maar vooral ook in landelijk gebied
- Veelal privaat bezit
- Het stortmateriaal bestaat met name uit huishoudelijk afval, bedrijfsafval, en bouw- en sloopafval.

Dé plek voor bodemprofessionals

Kenmerken



BodemBreed
FORUM

Landelijk gelegen
stortplaatsen
ingepast in de natuur



Dé plek voor bodemprofessionals

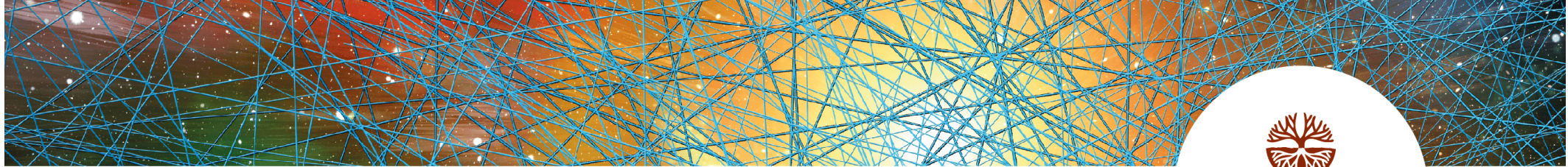


BodemBreed
FORUM

Kansen vanuit schijf van vijf

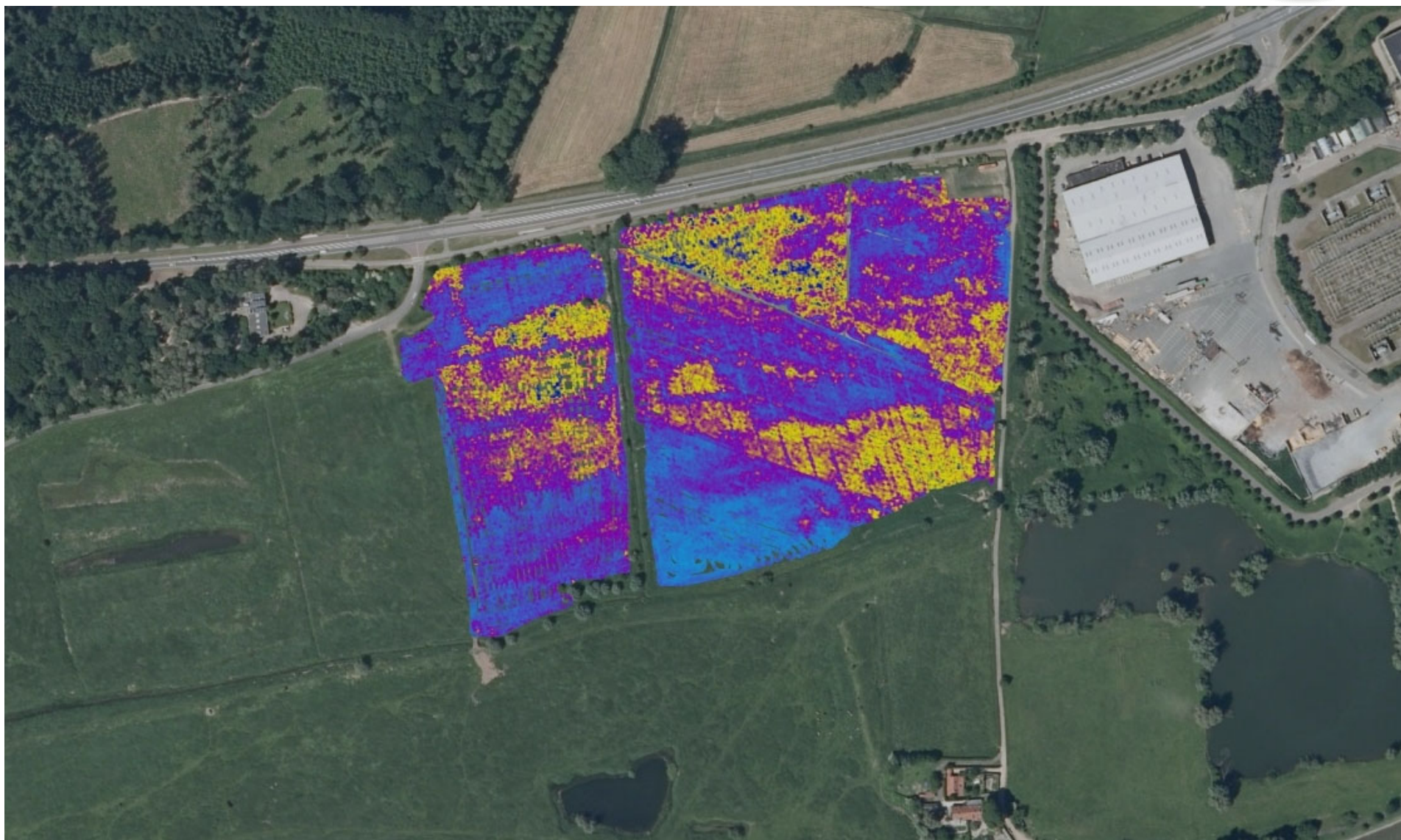
- Technisch: Meer kennis op gebied onderzoek, risicobeoordeling en afbraakmogelijkheden in stort
- **Omgeving: gebruik maken van de ruimtelijke kansen en dynamiek**
- **Financieel: andere 'potjes' en bundeling locaties**
- Bestuurlijk: hernieuwde aandacht voor 'risico'locaties
- Juridisch: ander kader en bevoegdheid verandert mede door OW

Dé plek voor bodemprofessionals



BodemBreed
FORUM

Radars onderzoek geeft inzicht in stort





BodemBreed
FORUM

Ruimtelijke dynamiek en meervoudigheid

- Het stortverleden, de fysieke eigenschappen en de ligging maken maatwerk mogelijk om opnieuw betekenis te geven aan voormalige stortplaatsen
- Combineren van (tijdelijke) functies zoals recreatie, duurzaamheid en natuur
- Inbreiding voor woningen of bedrijvigheid
- Onderzoek kanskaart ontwikkeling over stortlocaties!



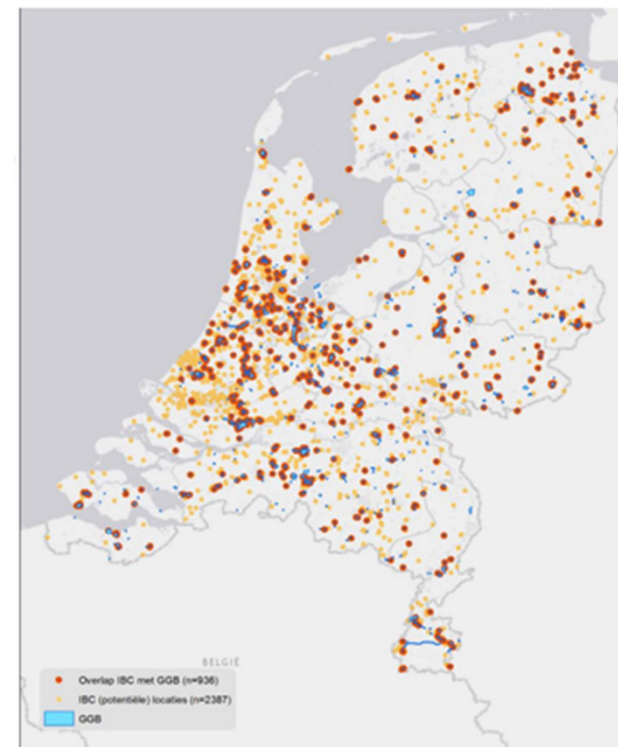
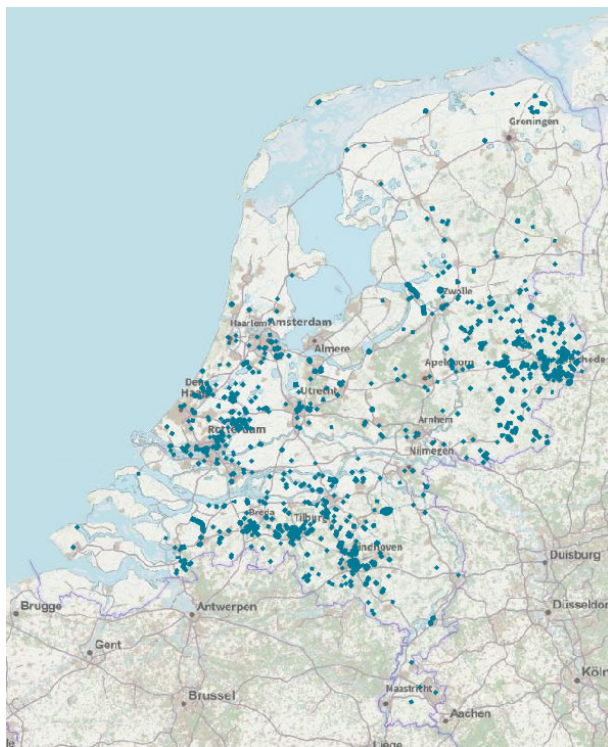
NK wielrennen op de VAM-berg (VAM = Vuil Afvoer Maatschappij) in Drenthe.
(Bron: NRC)

Dé plek voor bodemprofessionals



BodemBreed
FORUM

Ontwikkelplannen versus stortplaatsen



Dé plek voor bodemprofessionals



BodemBreed
FORUM

Portefeuillebenadering stortplaatsen

	Apeldoorn					Epe	Voorst			
	Amersf' seweg	Richters-weg	Oude Zwolse-weg	Kanaal-park	Casimir-laan	Burg. Tullekenlaan	Beelelaan	Bandijk	IJsbaan-weg	Franshals-straat
Recreatie	2	1	3	2	1	2	3	1	2	
Sport	2	3		2		1	1	3	2	
Woningen			1	3		1		2	1	3
Bedrijven		2	1	3			1	1	1	2
Natuur	1	1		1	1	2	2	3	2	2
Landschap	1	1		1	1	3	2	3	2	
Natuur-begraaf-plaats					2					
Energie	3		2	1	3	2	1	2	2	1
Landbouw			3		1		1		1	
Extra afdekking met stortgrond			1	1		1	1	1	2	
Tijdelijke functies	1			1			2	1	2	

Dé plek voor bodemprofessionals



BodemBreed
FORUM

Financieel

- Wat zijn de vermeden kosten?
 - Huidige nazorg
 - Beheer en onderhoud
- Investerings/subsidies in klimaatadaptatie en energietransitie kunnen mede kostendrager zijn voor afbouw of herontwikkeling stortplaats
- Bundeling stortplaatsen in 1 of 2 gemeenten in portefeuille waarin kansrijk en minder kansrijke locaties zitten

Dé plek voor bodemprofessionals



BodemBreed
FORUM

Juridische kader en mogelijkheden

- Er is geen specifiek juridisch kader voor vml stortplaatsen!
- Stortplaatsen kunnen nu wel onder Wbb worden beschikt!
- Gemeente wordt bevoegd gezag NAVOS locaties als gevolg van de Omgevingswet. Aandachtspunten:
 - Kenbaarheid stortlocaties (aanwijzing geometrische begrenzing)
 - Regels bij gebruik (aanwijzing gebruik)
 - Dikte afdeklaag (te dun kan risico's meebrengen)
 - Stabiliteit en draagkracht (organisch afval zorgt voor klink)
 - Borgen nazorg op de lange termijn (beheerpot)

Dé plek voor bodemprofessionals

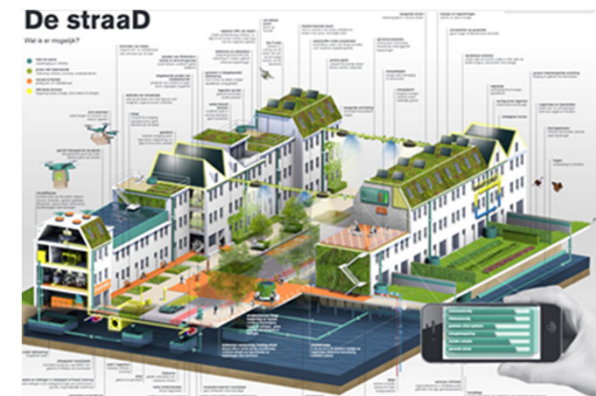


BodemBreed
FORUM

Nieuw programma COP-IBC

Versterken en versnellen van afbouwinitiatieven, zodat:

1. Alle actieve nazorg in 2030 zo veel mogelijk is afgebouwd
2. Nazorglocaties beter worden benut voor andere maatschappelijke opgaven ('opwaarderen')



Dé plek voor bodemprofessionals

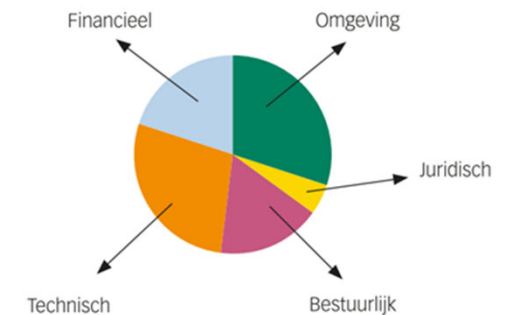


BodemBreed
FORUM

Hoe concreet?

1. Locatiescan
2. Hulp/advies bij kennisontwikkeling (TKI, RAAK)
3. Kennisdeling (o.a. CoP)

- Voor alle mogelijke nazorglocaties
- Voor publiek en privaat



Dé plek voor bodemprofessionals



BodemBreed
FORUM

Onderzoeksprogramma's

- TKI: onderzoek / testen van nieuwe technieken
- RAAK: beter benutten van nazorglocaties voor maatschappelijke opgaven en ruimtelijke ontwikkeling
- Cofinanciering *in cash* en/of *in kind*
- Combinatie van TKI en RAAK is mogelijk

Dé plek voor bodemprofessionals





BodemBreed
FORUM

Fasering en planning

- Eerste fase tot en met 2025
- Aanmelding tot uiterlijk 1 januari 2024
- Afronding uiterlijk in 2030

Dé plek voor bodemprofessionals



BodemBreed
FORUM

Meedoen? Meld je aan

- Via de website: www.cop-ibc.nl
- E-mail: info@cop-ibc.nl
- Of spreek ons gelijk aan!

Dé plek voor bodemprofessionals