



TEBBEL

Inspiratiesessie

Albert Sweitzerdreef Maassluis

Juni 2016

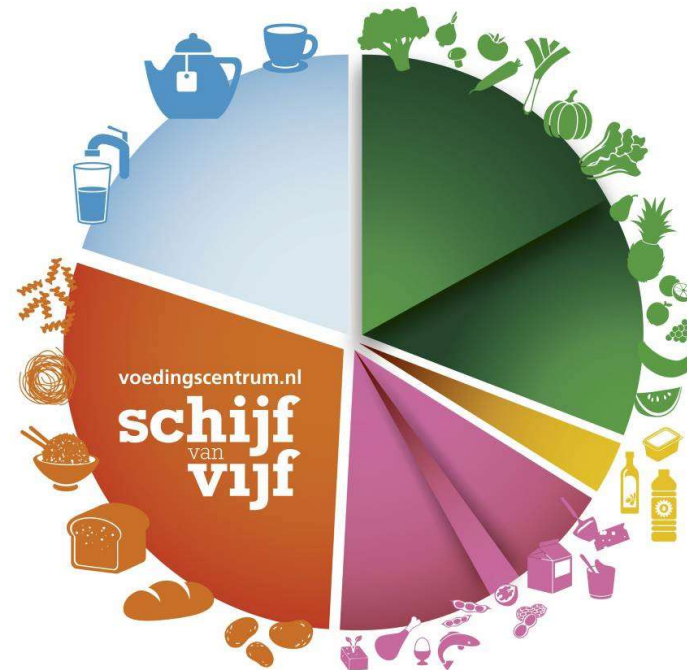
Financiële aspecten IBC

Werkgroep Herziening IBC-locaties brengt drempels en succesfactoren in beeld



Aan de hand van 'Schijf van vijf':

1. Omgevingsaspecten
2. Juridisch
3. Technisch – inhoudelijk
4. Bestuurlijk
5. Financiële aspecten



AFVALZORG



Ambitie om beweging te krijgen in herziening IBC-locaties



Wat prevaleert korte of lange termijn?

Korte termijn

- Budget gedreven
- Gericht op beheersen
- 'er gaat niets mis'



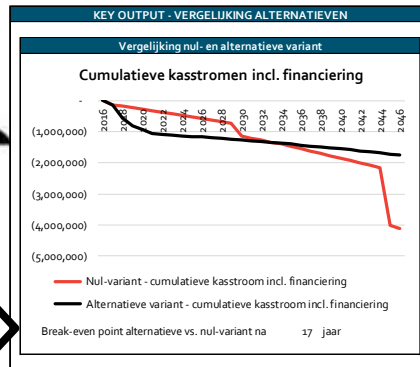
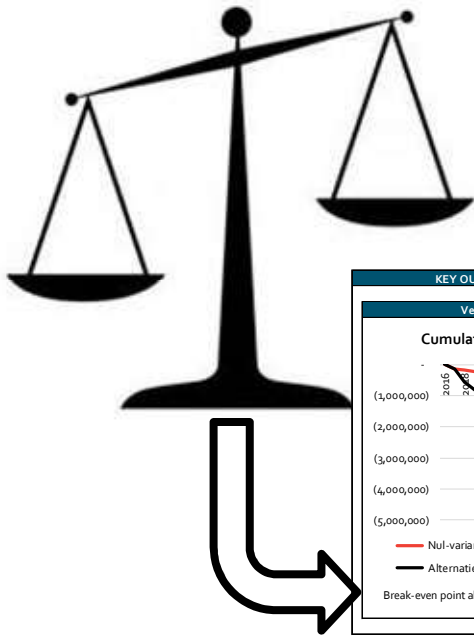
Lange termijn

- Mogelijke financiële voordelen
- Eindig / Mogelijke milieu voordelen
- 'onbekende route, veel risico's'

AFVALZORG



Financieel model weegt voor- en nadelen tussen opties af



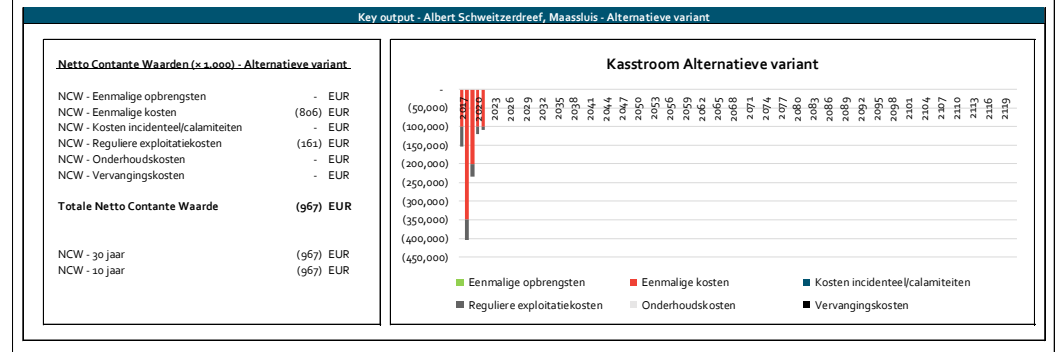
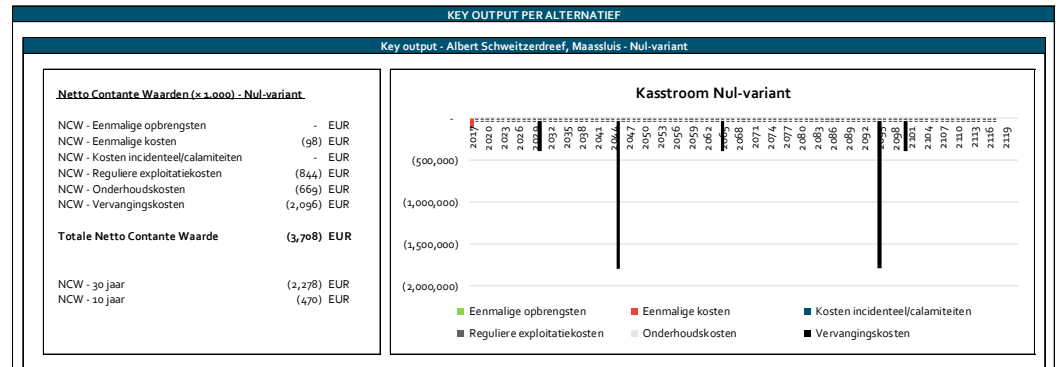
INPUT SCENARIOS

Gevoeligheidsanalyse

Eenmalige opbrengsten	1.0000	factor
Eenmalige kosten	1.0000	factor
Kosten incidenteel/calamiteiten	1.0000	factor
Reguliere exploitatiekosten (oneindig)	1.0000	factor
Reguliere exploitatiekosten (eindig)	1.0000	factor
Onderhoudskosten	1.0000	factor
Vervangingskosten	1.0000	factor

Modeltechnische input

Prijspeil	2,016	jaartal
Indexatie		percentage
Financiering	2,0%	percentage



Aanpak inspiratiesessie



Financieel Model
<ul style="list-style-type: none">• Uitleg van de opbouw en werking van het financieel model• Toelichten van de eerste resultaten uit het financieel model op een concrete locatie
Discussie
<ul style="list-style-type: none">• Welke mogelijkheden biedt deze manier van denken voor andere IBC-locaties?• Wat mist u in de huidige opzet van het financieel model?• Welke hindernissen ziet u in het toepassen van het financieel model?
Vervolg bepalen
<ul style="list-style-type: none">• Op basis van uitkomsten discussie bepalen of er voldoende aanleiding is om deze manier van denken verder te ontwikkelen.

AFVALZORG

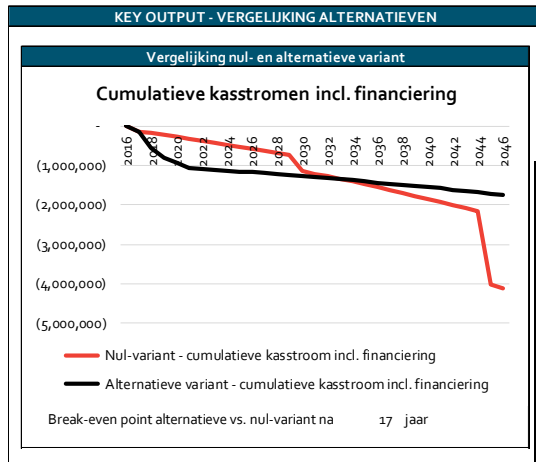


Financieel model voor IBC-locaties: een haalbaarheidsstudie



- Haalbaarheidsstudie: twee verschillende projectalternatieven financieel inzichtelijk maken, d.m.v.:
 - Netto Contante Waarde (NCW)
 - Break-even point
- NCW als sturingselement:
 - Alle kasstromen uitdrukken in één getal
 - Projectalternatief is haalbaar als NCW positief is
- Break-even point:
 - Na hoeveel jaar is het ene projectalternatief voordeliger dan het andere?

Cockpit – totaaloverzicht



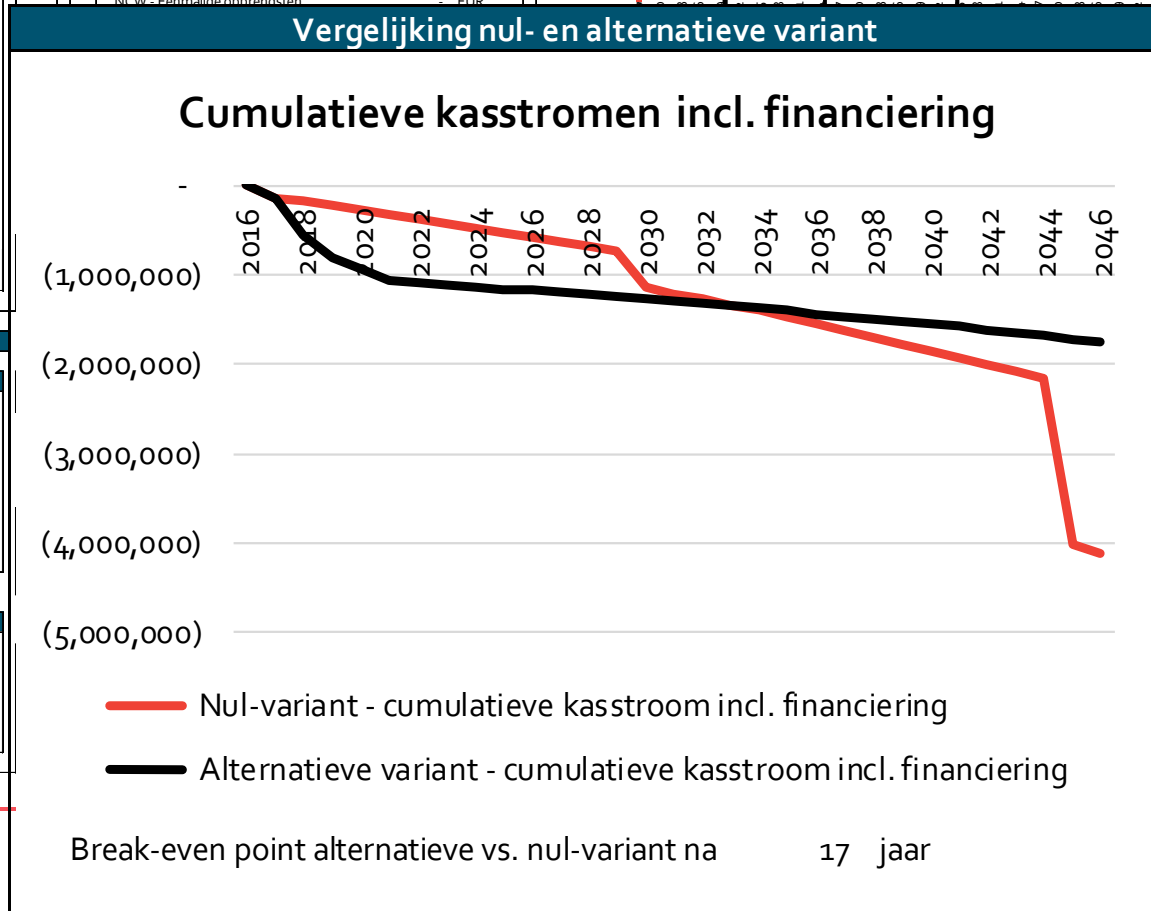
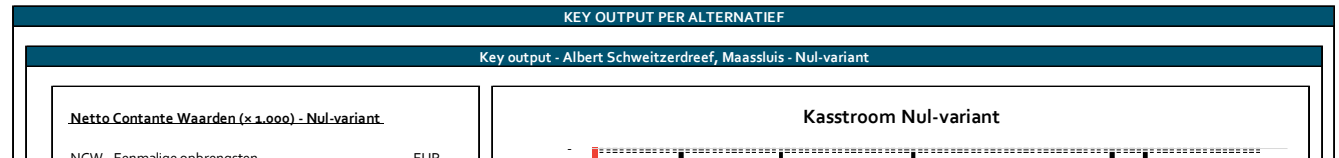
INPUT SCENARIOS

Gevoeligheidsanalyse

Enmalige opbrengsten	1.0000	factor
Enmalige kosten	1.0000	factor
Kosten incidenteel/calamiteiten	1.0000	factor
Reguliere exploitatiekosten (oneindig)	1.0000	factor
Reguliere exploitatiekosten (eindig)	1.0000	factor
Onderhoudskosten	1.0000	factor
Vervangingskosten	1.0000	factor

Modeltechnische input

Prijspeil	2,016	jaartal
Indexatie		percentage
Financiering	2.0%	percentage



Modeloutput als gespreksinput



- Het model als handig instrument om scenario's financieel inzichtelijk te maken
- Het financieel effect is makkelijk te meten door aan knoppen te draaien:
 - Euro's: kosten/opbrengsten te verhogen/verlagen
 - Financiering: percentage verhogen/verlagen
 - Timing: kosten/opbrengsten eerder/later in de tijd te plaatsen
- Partijen kunnen hierdoor in beweging komen, zodat het model geoptimaliseerd kan worden

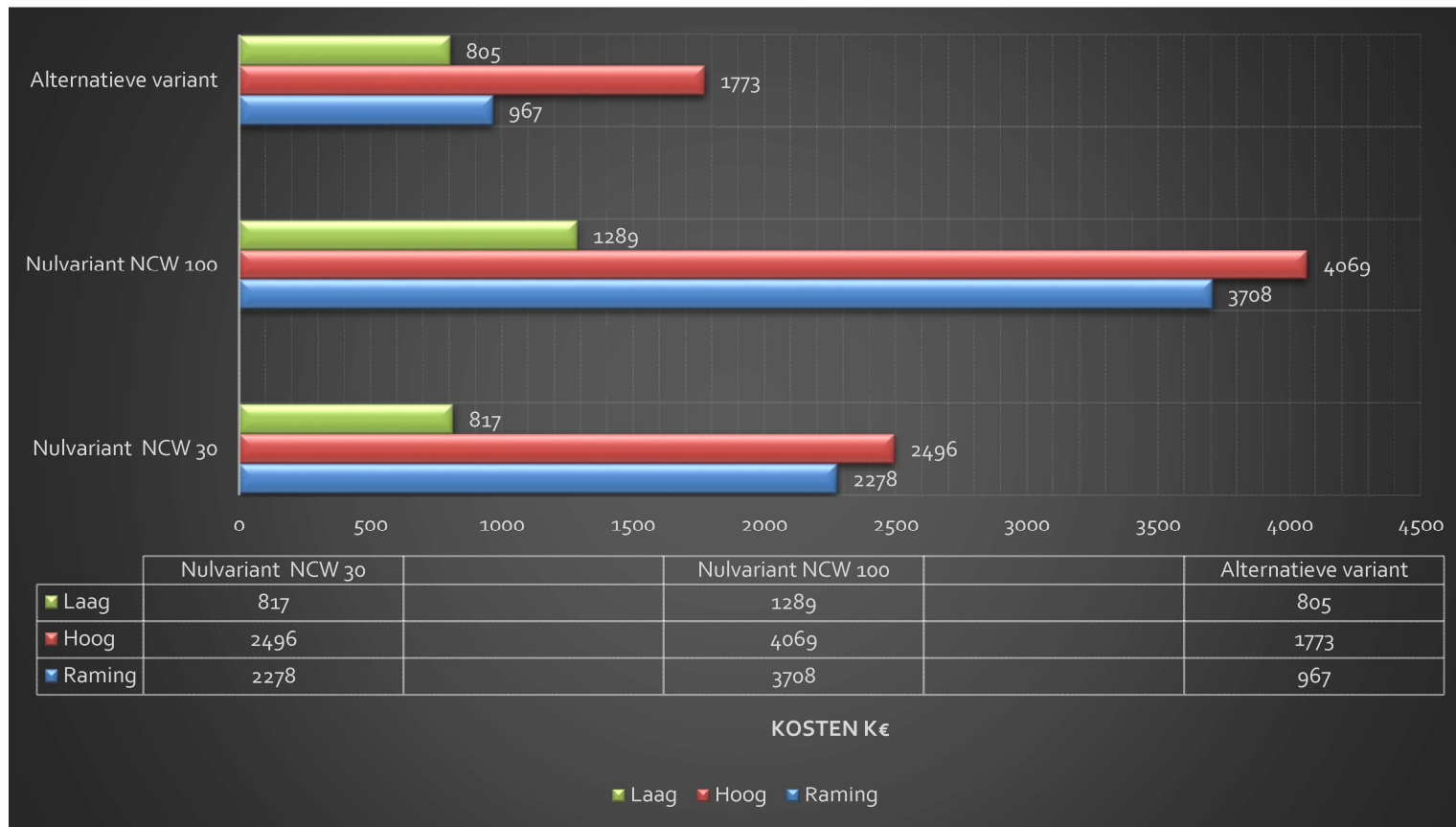


ASD/SDP Maassluis

- ❓ Park Albert Schweitzerdreef
 - ❓ Voormalige gemeentelijke stortplaats
 - ❓ Dikte 4 m, 185.000 m³ afval
 - ❓ Stortpakket ernstig verontreinigd met PAK, chloorpesticiden, olie, aromaten, chloorbenzenen en metalen



Output analyse

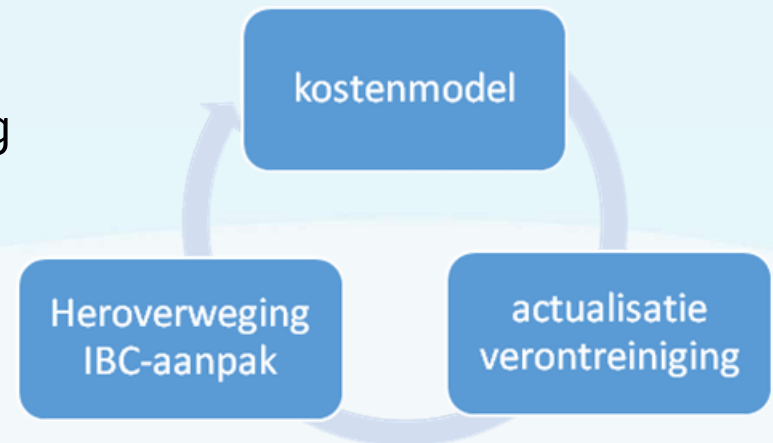


AFVALZORG



Uitkomst ASD – hoe nu verder

- ❑ Financieel model - basis heroverweging
- ❑ Na heroverweging model bijstellen
- ❑ Keuze verdere aanpak
- ❑ Model is dan basis voor financiering



Financieel model – hoe nu verder

- ❑ Basis voor meer locaties om financiering rond te krijgen voor alternatieve aanpak
 - ❑ Locatiespecifiek
 - ❑ Met alternatieve financieringsbronnen / meerdere verantwoordelijke partijen
- ❑ Basis om meer inzicht te krijgen in kosten voortzetten huidige aanpak IBC-locaties in NL
- ❑ Clustering van locaties, gebiedsgericht/kansrijke locaties/gezamenlijke belangen
- ❑ Fonds oprichten, revolverend/risico's delen

Financieel model beschikbaar

- ❑ Handleiding / toelichting model
- ❑ Excelbestand met financieel model
- ❑ Kan beschikbaar worden gesteld, om locaties door te rekenen
- ❑ Bodemzorg/Rebel kan hierbij desgewenst ondersteuning leveren

Zie www.afvalzorg.nl of email m.rozing@afvalzorg.nl